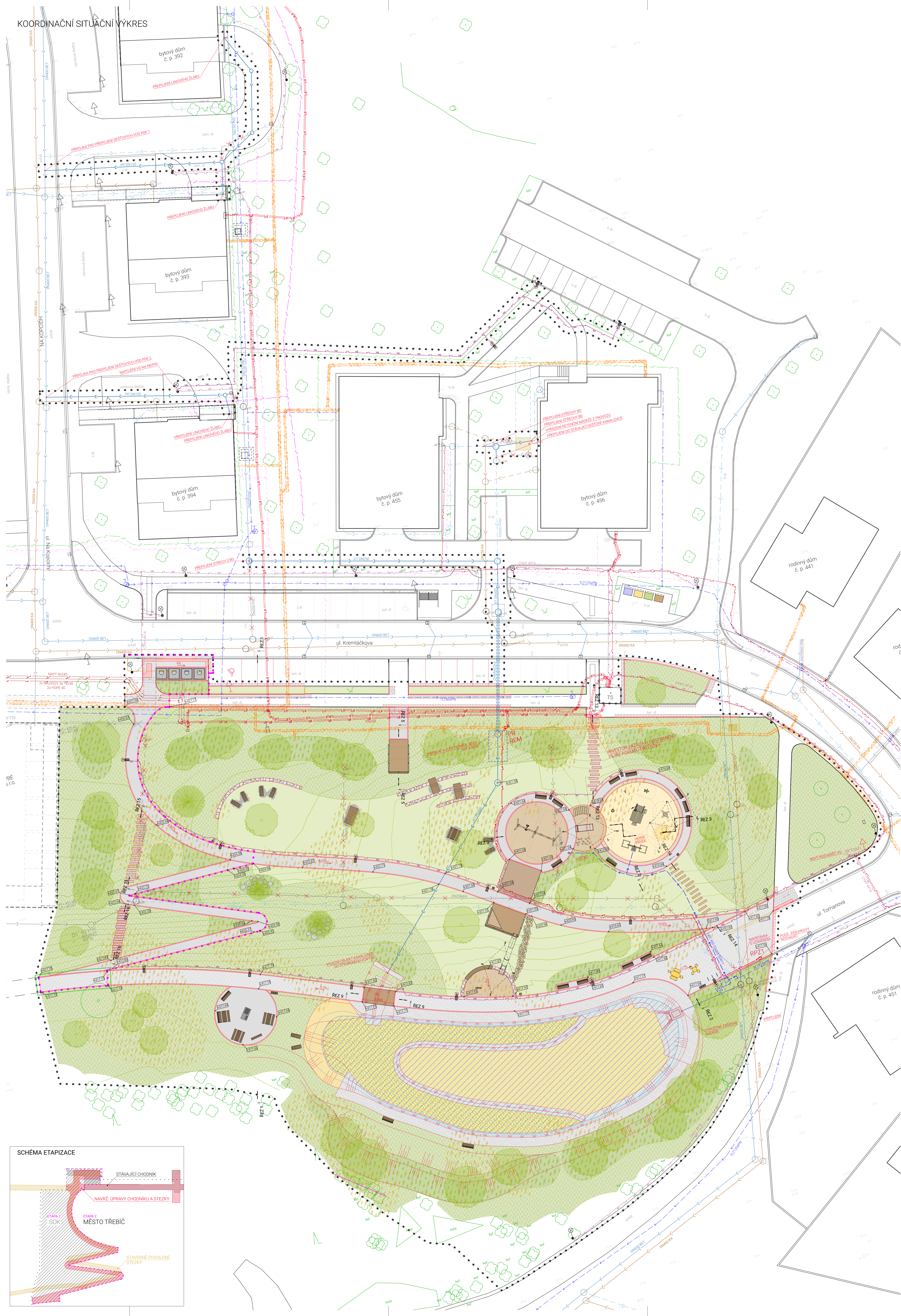


KOORDINAČNÍ SITUÁČNÍ VÝKRES



LEGENDA SYMBOLŮ

- • • • • HRANICE ZÁJMĚNOVÉHO ÚZEMÍ
- • • • • HRANICE ÚZEMÍ ŘEŠENÉHO V NÁVAZNOSTI NA STAVBU BD S.O.K. (stavěbní, s.r.o.)
- STÁVAJÍCÍ POLOHOVÝ DLE GEODETICKÉHO ZAMĚŘENÍ
- STÁVAJÍCÍ STAVBY
- STÁVAJÍCÍ POLOHOVÝ RŮBNÝ, ODSŤAHOVANÉ KONSTRUKCE A PRVKY
- NAVRŽENÉ HRANÍ
- NAVRŽENÉ VODOPRŮVNÉ A SVISLÉ DOPRAVNÍ ZNAČENÍ
- STÁVAJÍCÍ STĚP VYŠLÉ DOPRAVNÍ ZNAČENÍ
- PR1-REM NAVRŽ. ELEKTROMEROVÝ A PŘÍPOJKOVÝ ROZVADĚČ NA PŘÍPOJCE NN (SO 05 PŘÍPOJKA EL. NN)
- RPZ1 NAVRŽENÝ POZEMNÍ ROZVADĚČ SE ZÁŠUKY NA PŘÍPOJCE NN (SO 05 PŘÍPOJKA EL. NN)
- SPTOM1 NAVRŽENÝ ELEKTRO ROZVADĚČ PRO ROZVODY VO (SO 02 VEŘEJNÉ OSVĚTLENÍ)
- VS NAVRŽENÁ BETONOVÁ PREF. ŠACHTA PRO VODOMĚRNOU SESTAVU, 1300x1000x2200 mm (OSAZENÍ ŠACHTY A JEJÍ VYSTROJENÍ V RÁMCI SO 04 VODOVODNÍ PŘÍPOJKA)
- NAVRŽENÝ STŮŽAR VO VÝŠKY 6 m S LED SVĚTILEM, 2 ks (SO 02 VEŘEJNÉ OSVĚTLENÍ)
- NAVRŽENÝ STŮŽAR VO VÝŠKY 5 m S LED SVĚTILEM, 13 ks (SO 02 VEŘEJNÉ OSVĚTLENÍ)
- NAVRŽENÝ STŮŽAR VO VÝŠKY 4 m S LED SVĚTILEM, 1 ks (SO 02 VEŘEJNÉ OSVĚTLENÍ)
- HRNÍ PRVKY VO, BEZPEČNOSTNÍ ZONY (VIZ D.1.1.5 DETSKÉ HRÁŠTĚ)
- NAVRŽENÝ MOBILIÁR, LAVIČKA S OPĚRADLEM, 17 ks
- NAVRŽENÝ MOBILIÁR, STŮL, 4 ks
- NAVRŽENÝ MOBILIÁR, LAVIČKA BEZ OPĚRADLA, 8 ks
- NAVRŽENÝ MOBILIÁR, LEHÁTKO, 8 ks
- NAVRŽENÝ MOBILIÁR, ATYPICKÉ LEHÁTKO NA KAMENNÝCH ŽIDKÁCH, 2 ks
- NAVRŽENÝ MOBILIÁR, MOHUTNÁ SEDACÍ A LEHACÍ LAVICE BEZ OPĚRADLA, 1 ks
- NAVRŽENÝ MOBILIÁR, SEDACÍ LAVICE NA KAMENNÉ ŽIDCE, 1 ks (VIZ D.1.1.11 MOBILIÁR)
- NAVRŽENÝ MOBILIÁR, OCELOVÝ LAKOVANÝ SEDACÍ SET, 2 ks (VIZ D.1.1.11 MOBILIÁR)
- NAVRŽENÝ MOBILIÁR, KOŠ PRO TRÍDĚNÍ ODPADU S POPELNÍKEM, 2 ks
- NAVRŽENÝ MOBILIÁR, ODPADKOVÝ KOŠ BEZ POPELNÍKU, 4 ks
- NAVRŽENÝ MOBILIÁR, STOLJANY NA KOLÁ, 3 ks
- NAVRŽENÝ MOBILIÁR, NEREZOVÝ PÍTKO, 1 ks
- NAVRŽENÝ MOBILIÁR, ATYPICKÝ BETONOVÝ GRIL, 1 ks
- NAVRŽENÝ POZEMNÍ KONTEJNER NA TRÍDĚNÍ ODPADU, 4 ks SOK

LEGENDA POVRCHŮ

- CHODNÍK, BET. DL. SEDA, 200x200x60 mm, POUŽITÍ STÁVAJÍCÍ DL. S DODANÍM 10% NOVÉ, OPRAVA STÁVAJÍCÍ DL. Z DŮVODU PROVÁZENÍ ÚPRAVY OBRUB, (64,7 m² ... 64,7 m²)
- POZEMNÍ PLOCHY BET. DL. SEDA, 200x200x80 mm, POUŽITÍ STÁVAJÍCÍ DL. S DODANÍM 10% NOVÉ, OPRAVA STAV. DL. Z DŮVODU PROVÁZENÍ ÚPRAVY OBRUB, (14,5 m² ... 160 m² z 170x100 mm SOK)
- CHODNÍK, BET. DL. SEDA, 200x200x60 mm, POUŽITÍ STÁVAJÍCÍ DL. S DODANÍM 20% NOVÉ, PLOCHA V OKOLI POZ. KONTEJNERŮ V NÁVAZNOSTI NA CHODNÍK K BD, (55,5 m² ... 7,1 m² SOK)
- SIGNALNÍ A VARIANTNÍ PAVY, BET. DL. PRO NEVÝŠKOVÉ DŘEVNĚ, 100x200x60 mm, ÚPRAVA STÁVAJÍCÍCH PODKROVNÍCH PLOCH, (4,4 m² z 170x100 mm SOK)
- STEZKA PRO PŘES. ŽILOVÁ GLAZURNÍ KOSTKA 80x700 mm SEDA, VĚJROVÁ VAZBA, NOVE PŘESNÝ V PARKU, (52,4 m² z 170x100 mm SOK)
- STEZKA PRO PŘES. MALÝ POKRYV POKRYV ŽRN. Q16, DN 180x85, (37,8 m² z 170x100 mm SOK)
- MOVA PŘESNÁ V PARKU, POKRYV A TRÁVA VODOPROUSTNÝ MATERIÁL, (2,70 a 10 m² SOK)
- DOPADOVÁ BEZPEČNOSTNÍ LITA PAVY, BAREVNÝ MEX. BAREVNOST VIZ DETAILNÍ VÝKRESY
- PLOCHY POD HRNÍMI PRVKY, VODOPROUSTNÝ MATERIÁL, (140,3 m²)
- POVRCH DĚTSKÉHO HRÁŠTĚ, PŘESK FR. Q14, (142,2 m² z 170x100 mm SOK)
- PLOCHA POD HRNÍMI PRVKY VÝZNAČUJÍCÍ NEZPĚVNOSTI HRNÍ PLOCHY
- POCHOZÍ DŘ. PLOCHA AKATOVÁ HLADKÁ PRKNA TL. 25 mm, SÍRY 100 - 165 mm, NA DŘEVĚNÉM ROSTL. PLOCHA U DĚTSKÉHO HRÁŠTĚ V NÁVAZNOSTI NA SPON. VÝHLIDKOU (30,3 m²)
- DŘEVĚNÉ AKATOVÉ STAVBY (DŘEVĚNÉ ARCHITECTURY, VÝHLIDKA SE SÍTI A SKLADKOU A MOSTEK NA MALÝCH CESTĚ)
- HRUBÉ OPRACOVANÉ KAMENNÉ MASIVNÍ BLOKY NEPRAVĚLNĚ UMÍSTĚNÉ VE SVÁHU V ZATRAV. PLOŠE, PŘES. PŘES. ŽILOVÁ GLAZURNÍ KOSTKA 80x700 mm SEDA, 300 mm x 300 mm x 150 mm, 1 ks
- KAMENNÉ ŽIDKY Z LOMOVÉHO KAMENE DO BETONU, (30,9 m²)
- VYVOZOVÁNÍ TERÉNNÍ MODELI
- AKATOVÉ ŠPAJKY VE SVÁHU, (225 mm x 12 ks, 300 mm x 36 ks, 400 mm x 19 ks, 500 mm x 15 ks)
- VÝSTUP VE SVÁHU KOLM. SKLADKOU V ZATRAVĚNÉ PLOŠE
- PLOCHY POD MOBILIÁREM V TRÁVNÍKU, ŽILOVÁ GLAZURNÍ KOSTKA 150x170 mm SEDA (33,5 m²)
- SPÁRY 50 mm, ZÁŠP. SMĚSI DRC. KAM. Q14 25 % A SUBSTRÁTU 75 %, ZATRAVIT
- HLADNÁ VODNÍ NÁDRŽE (SO 05 NÁV. A S. DĚSTOVÝM VODAM)
- PLOCHY V OKOLI JEZÍTKA, KAMENNÁ (BALVANITÁ) ROVNANINA (SO 03 NÁKLADNÍ S. DĚSTOVÝM VODAM)
- PLOCHY V OKOLI JEZÍTKA, RČNÍ SP. 6x4 mm (SO 03 NÁKLADNÍ S. DĚSTOVÝM VODAM)

LEGENDA VEGETAČNÍCH ÚPRAV (SO 06 VEGETAČNÍ ÚPRAVY)

- NAVRŽENÝ POBYTOVÝ TRÁVNÍK
- NAVRŽENÁ KVĚTNATÁ LOUKA
- NAVRŽENÉ OKRAŠNÉ VÝSADBY KERO
- NAVRŽENÉ BAHENNÍ A POBĚŽNÍ ROSTLINY V LITORÁLNÍM PASMU
- NAVRŽENÝ LISTNATÝ / JEHLIČNÝ STROM
- STÁVAJÍCÍ HODNOCENÝ LISTNATÝ STROM
- STÁVAJÍCÍ POROSTY
- ODSŤAHOVANÉ POROSTY

LEGENDA STÁVAJÍCÍCH INŽENÝRSKÝCH SÍTÍ

- SPLAŠKOVÁ KANALIZACE, VAS a.s.
- SPLAŠKOVÁ KANALIZACE, Město Třebíč
- DĚSTOVÁ KANALIZACE, VAS a.s.
- DĚSTOVÁ KANALIZACE, Město Třebíč
- VODOVODNÍ ŘAD, VAS a.s.
- POZEMNÍ KABEL VN, EG.D. a.s.
- POZEMNÍ KABEL NN, EG.D. a.s.
- POZEMNÍ ROZVOD TEPLOVODU, TTS energo s.r.o.
- POZEMNÍ KABEL NN, TTS energo s.r.o.
- POZEMNÍ KABEL, SĚDOVACÍ CETIN a.s.
- POZEMNÍ KABEL, SĚDOVACÍ, Nej.cz s.r.o.
- POZEMNÍ KABEL, SĚDOVACÍ, Vodafone Czech Republic a.s.
- VÝHLID PODZEMNÍHO SĚDOVACÍHO KABELU, T-Mobile Czech Republic a.s.
- POZEMNÍ KABEL, SĚDOVACÍ, TTS energo s.r.o.
- POZEMNÍ OPTICKÝ KABEL, SĚDOVACÍ, TTS energo s.r.o.
- POZEMNÍ KABEL NN PRO VO, Město Třebíč

LEGENDA RUŠENÝCH INŽENÝRSKÝCH SÍTÍ

- RUŠENÁ ČÁST SPLAŠKOVÉ KAN., VAS a.s. (ZAFUNKNIT CEMENTOPÍLKEM), DÉLKA 102,1 m
- RUŠENÁ ČÁST DĚSTOVÉ KAN., VAS a.s. (ZAFUNKNIT CEMENTOPÍLKEM), DÉLKA 122 m
- RUŠENÁ ČÁST DĚSTOVÉ KAN., Město Třebíč (ZAFUNKNIT CEMENTOPÍLKEM), DÉLKA 101,8 m

LEGENDA NAVRŽENÝCH INŽENÝRSKÝCH SÍTÍ

- NOVÉ TERÉNNÍ DĚSTOVÉ KANALIZACE (SO 06 NÁKLADNÍ S. DĚSTOVÝM VODAM)
- PP DN 500 DÉLKA 82,52 m, PP DN 250 A 300 DÉLKA 86 m, KT DN 250 A 300 DÉLKA 111,16 m
- NAVRŽENÁ VODOVODNÍ PŘÍPOJKA (SO 04 VODOVODNÍ PŘÍPOJKA)
- DÉLKA 3,1 m, PŘED. DŘ. SÍRY 11, 170x100 mm, PŘED. DŘ. SÍRY 11, 170x100 mm
- NAVRŽENÉ ROZVODY NN VEŘEJNÉHO OSVĚTLENÍ (SO 02 VEŘEJNÉ OSVĚTLENÍ), ČVYK 46x10
- NAVRŽENÁ PŘÍPOJKA NN (SO 05 PŘÍPOJKA EL. NN), ČVYK 46x4

STAVEBNÍ OBJEKTY

- SO 01 ZPEVNĚNÉ PLOCHY, DŘEVĚNÉ STAVBY A VÝBAVENÍ
- SO 02 VEŘEJNÉ OSVĚTLENÍ
- SO 03 NÁKLADNÍ S. DĚSTOVÝM VODAM
- SO 04 VODOVODNÍ PŘÍPOJKA
- SO 05 PŘÍPOJKA EL. NN
- SO 06 VEGETAČNÍ ÚPRAVY

SCHEMA ETAPIZACE

